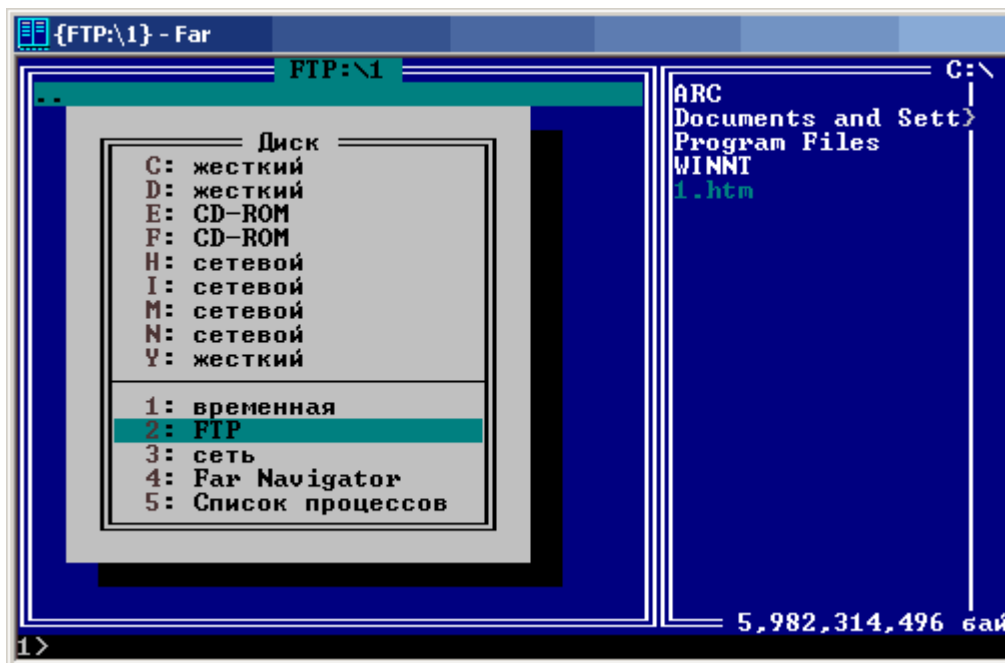
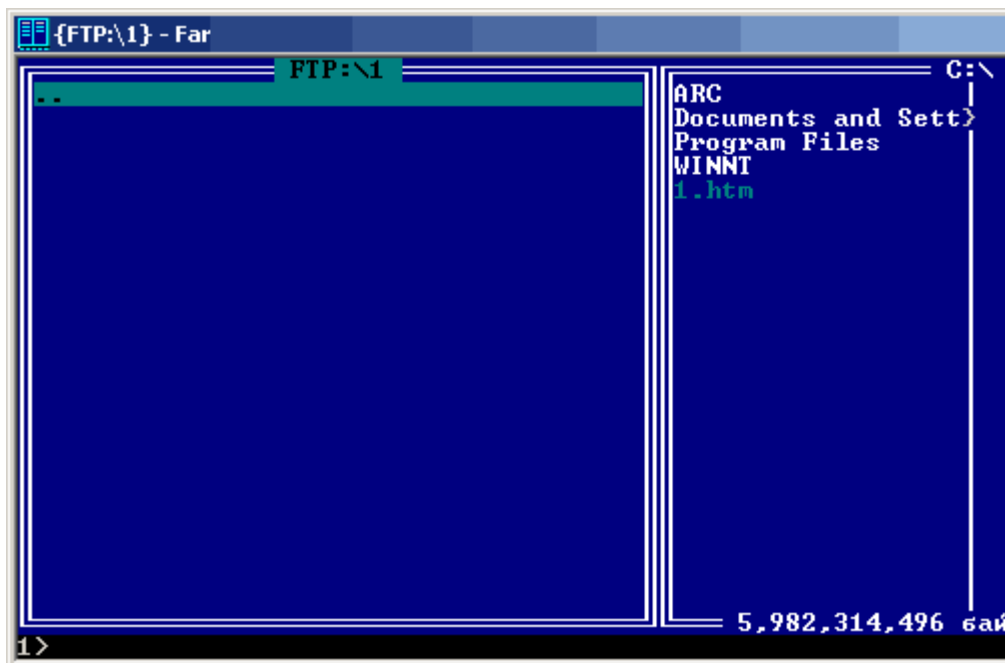


Работа FTP-клиентом, встроенным в FAR

Для того, чтобы запустить данный FTP-клиент необходимо запустить программу FAR, нажать ALT+F1 или ALT+F2, выбрать пункт меню 2: FTP



Появится панель со списком FTP серверов и аккаунтов (учетных записей). Если вы ранее не пользовались этим FTP-клиентом, то она пуста:



Чтобы в эту панель добавить свой аккаунт, нужно нажать SHIFT+F4. В диалоговом окошке с названием ftp://пользователь:пароль@сервер:порт/папка, следует ввести данные для подключения к FTP серверу

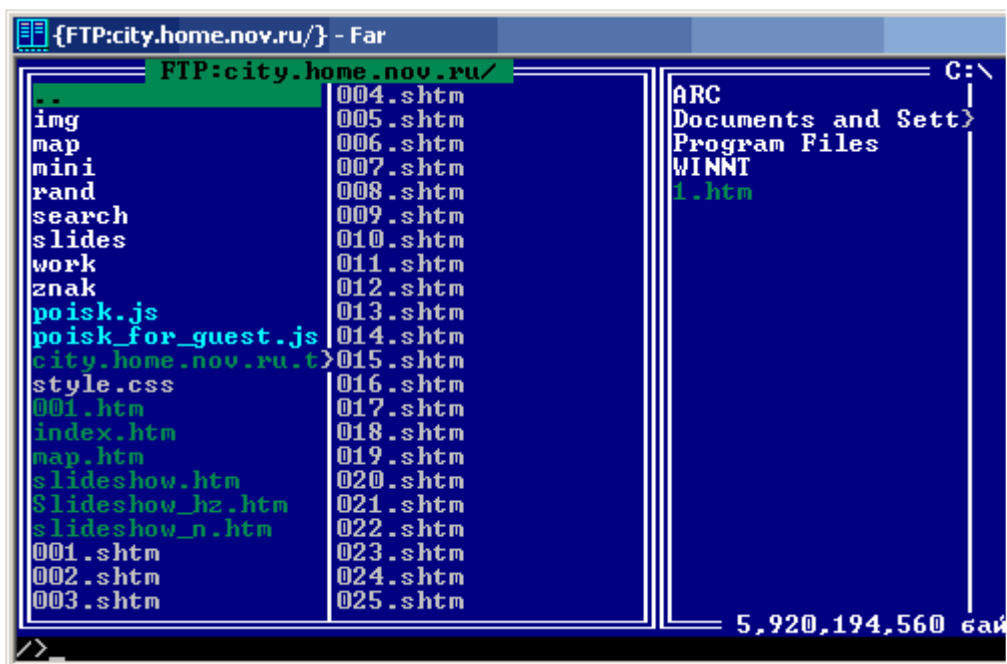
ftp://пользователь:пароль@сервер:порт/папка
home.novgorod.ru

Пользователь: user.home.nov.ru
Пароль: *****
Описание:

Сп ашивать пароль непосредственно перед подключением
 Текстовый режим
 Пасси ный режим
 Использовать firewall

Обратите внимание, что в поле «пользователь» необходимо ввести полное имя сервера.

Теперь, чтобы зайти на FTP-сервер, достаточно нажать Enter на этой ссылке. Не надо нервничать, если долго ничего не происходит, FAR либо выдаст сообщение об ошибке, либо содержимое корневого каталога указанного FTP-сервера (при удачном соединении).



Далее действуют все привычные пользователю клавиши для работы с файлами (если он знаком с Norton Commander, Far, Disco Commander, Dos Navigator ...), например, F3 - просмотр содержимого файла, F5 - скопировать файл или каталог, Enter - войти в каталог (выйти из него).